

# LEDEN 2022

8.A

## 2. týden: 10.1. - 14.1.

Použití Pythagorovy věty v úlohách

Výrazy s proměnnou - úvod

Hrátky s čísly

Statistika - využití

# Pokud jsi v karanténě, izolaci, nebo prostě nemocný/á

- Udělej si týdenní domácí úkol
- *Od spolužáka zjisti, co děláme ve škole, případně se zeptej mě, paní učitelky - v chatu v Teams*
- **Sleduj materiály, které se průběžně objevují v Teams (v souborech, v aktuálním měsíci a týdnu) a doma si je vypracuj - v pátek najdeš v Teams dokument "Pro ty, kteří nebyli ve škole" - v něm najdeš informace, co všechno je třeba tento týden odevzdat**
- *Do zadání v Teams odevzdej vše, co jsi tento týden doma udělal/a*
- **Pokud jsi něčemu neporozuměl/a, poznamenej si do sešitu, čemu konkrétně nerozumíš, vyfoť a odevzdej to též**
- *Napiš mi v Teams, pokud ti můžu s něčím pomoci!*
- **Napiš mi i v případě, že ti není dobře a na matiku tento týden nemáš sílu - domluvíme se na termínu, kdy úkoly odevzdáš**

## Cíle týdne

- Na příkladu vysvětlím, co je komutativní a co je asociativní zákon
- Použiji Pythagorovu větu při řešení slovní úlohy
- Do výrazu s proměnnou dosadím čísla a číselný výraz vypočítám
- Pomocí odhadů porovnáám reálná čísla

## Týdenní úkol

- Je zadáný v [umimematiku.cz](http://umimematiku.cz)
- Stačí vyřešit 3 z 5 zadáných cvičení
- Jedno ze cvičení je zadané již podruhé - jsi na tom pořád stejně, zlepšil/a ses, zhoršil/a od posledního zadání??

# 1. hodina týdne



## Hrátky s čísly

Seznámíme se s důležitými matematickými zákony - komutativním a asociativním.

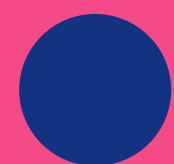
Budeme porovnávat čísla.

## 2. hodina týdne

### ● Pythagorova věta

Slovní úlohy - jejich řešení s využitím Pythagorovy věty  
Vybíráme náročnost podle svého rozhodnutí

# 3. hodina týdne



## Statistika

Modus, medián a aritmetický průměr - jejich využití

# 4. a 5. hodina týdne

## ● Výrazy s proměnnou

Co je to proměnná?

Odkud známe proměnnou a jak ji zapisujeme?

Jak s proměnnými počítáme?

Použití proměnných

## ● Odevzdání portfolia

Dnes je poslední termín!!